

TC SPOJKE – COLA

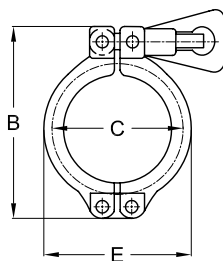
Certifikat: EN 10204/3.1

TC COUPLINGS – INCH

Certificate: EN 10204/3.1

TC KUPPLUNGEN – ZOLL

WAZ: EN 10204/3.1



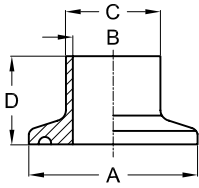
OBJEMKA / CLAMP / KLAMMER

Imenska mera Nominal size Nennmas	Dimenzija / mm Dimension / mm Abmessung / mm		
INCH	E	B	C
1" - 1 1/2"	64,00	88,00	54,50
2"	77,00	105,00	68,00
2 1/2"	91,00	123,00	81,50
3"	104,00	137,00	95,00
3 1/2"	119,00	155,00	110,00
4"	132,00	168,00	123,00

- 1.4301
- 1.4305
- 1.4306
- 1.4310
- 1.4401/1.4408
- 1.4404
- 1.4435
- 1.4436
- 1.4539
- 1.4541
- 1.4571
- 1.4828
- 1.4841
- 1.4845
- 1.4878
- 1.4410
- 1.4462
- 1.4016
- 1.4713
- 1.4724
- 1.4762
- 1.4006
- 1.4021
- 1.4028
- 1.4034
- 1.4057
- 1.4104
- 1.4112
- 1.4122

Legenda: / Legend: / Legende:

<p>Na zalogi In stock Auf Lager</p>	<p>Določene pozicije so na zalogi, ostalo po ponudbi Certain positions are in stock, others available upon special offer Bestimmte Posten sind auf Lager, andere auf spezielles Angebot erhältlich</p>	<p>Težje dobavljivo Difficult to deliver Schwierig zu liefern</p>
--	--	--



VARILNI NASTAVEK / WELDING CLAMP FERRULE / STUTZEN

Imenska mera Nominal size Nennmas	Dimenzija / mm Dimension / mm Abmessung / mm			
INCH	A	B	C	D
1"	50,50	22,90	25,40	21,50
1 1/2"	50,50	35,10	38,10	21,50
2"	64,00	47,80	50,80	21,50
2 1/2"	77,50	60,50	63,50	28,00
3"	91,00	72,10	76,10	28,00
4"	119,00	97,60	101,60	28,00

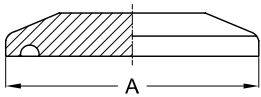
1.4301 1.4305 1.4306 1.4310 1.4401/1.4408 1.4404 1.4435 1.4436 1.4539 1.4541 1.4571 1.4828 1.4841 1.4845 1.4878
 1.4410 1.4462
 1.4016 1.4713 1.4724 1.4762
 1.4006 1.4021 1.4028 1.4034 1.4057 1.4104 1.4112 1.4122

Legenda: / Legend: / Legende:

Na zalogi
In stock
Auf Lager

Določene pozicije so na zalogi, ostalo po ponudbi
Certain positions are in stock, others available upon special offer
Bestimmte Posten sind auf Lager, andere auf spezielles Angebot erhältlich

Težje dobavljivo
Difficult to deliver
Schwierig zu liefern



TC SLEPA PRIROBNICA / TC BLIND FLANGE / TC BLIND FLANSCH

Imenska mera Nominal size Nennmas	Dimenzija / mm Dimension / mm Abmessung / mm
INCH	A
1"	50,50
1 1/2"	50,50
2"	64,00
2 1/2"	77,50
3"	91,00
4"	119,00

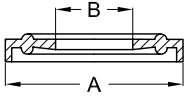
1.4301 1.4305 1.4306 1.4310 1.4401/1.4408 1.4404 1.4435 1.4436 1.4539 1.4541 1.4571 1.4828 1.4841 1.4845 1.4878
 1.4410 1.4462
 1.4016 1.4713 1.4724 1.4762
 1.4006 1.4021 1.4028 1.4034 1.4057 1.4104 1.4112 1.4122

Legenda: / Legend: / Legende:

Na zalogi
In stock
Auf Lager

Določene pozicije so na zalogi, ostalo po ponudbi
Certain positions are in stock, others available upon special offer
Bestimmte Posten sind auf Lager, andere auf spezielles Angebot erhältlich

Težje dobavljivo
Difficult to deliver
Schwierig zu liefern



TESNILO SPOJKE / GASKET / DICHTUNG

Imenska mera Nominal size Nennmas	Dimenzija / mm Dimension / mm Abmessung / mm	
INCH	A	B
1"	50,50	23,10
1 1/2"	50,50	35,30
2"	64,00	48,00
2 1/2"	77,50	60,70
3"	91,00	72,30
4"	119,00	97,80

OPOMBA: Na zalogi so tesnila spojke v EPDM in PTFE izvedbi, ostali materiali (silikon, NBR, itd) so dobavljivi po naročilu.

NOTE: Clamp gaskets are in stock in EPDM and PTFE versions. Other materials (silicone, NBR, etc.) are available on the basis of inquiry.

ANMERKUNG: EPDM und PTFE Clampdichtungen aus Vorrat. Andere Materiale (Silikon, NBR, usw.) sind auf Anfrage erhältlich.