

**PRIROBNICE**

**FLANSCH**

**FLANGES**

9



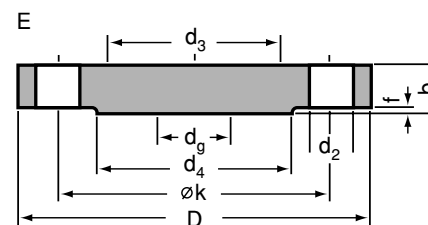
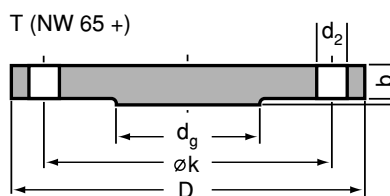
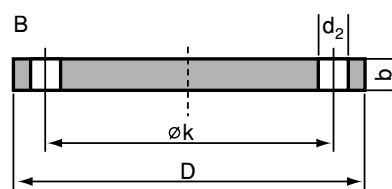
## Slepe prirobnice DIN 2527

Blindflanschen DIN 2527

Blind Flanges DIN 2527



Oblika / Form / Form



## Nazivni tlak 6

Nenndruck 6 / Nominal Pressure 6

## Nazivni tlak 10

Nenndruck 10 / Nominal Pressure 10

## 1.4301/1.4571

NW	Prirobnica Flange/ Flange			Vijaki Schrauben/Screws			Teža Gewicht Weight kg
	D	b	k	Število Anzahl Quantity	Navoj Gewinde Thread	d <sub>2</sub>	
10	75	12	50	4	M 10	11	0,38
15	80	12	55	4	M 10	11	0,44
20	90	14	65	4	M 10	11	0,65
25	100	14	75	4	M 10	11	0,82
32	120	14	90	4	M 12	14	1,17
40	130	14	100	4	M 12	14	1,39
50	140	14	110	4	M 12	14	1,62
65	160	14	130	4	M 12	14	2,44
80	190	16	150	4	M 16	18	3,43
100	210	16	170	4	M 16	18	4,76
125	240	18	200	8	M 16	18	6,11
150	265	18	225	8	M 16	18	7,51
200	320	20	280	8	M 16	18	12,3
250	375	22	335	12	M 16	18	18,3
300	440	22	395	12	M 20	22	25,3
350	490	22	445	12	M 20	22	31,6
400	540	22	495	16	M 20	22	38,4
500	645	24	600	20	M 20	22	60,4

## 1.4301/1.4571

NW	Prirobnica Flange/ Flange			Vijaki Schrauben/Screws			Teža Gewicht Weight kg
	D	b	k	Število Anzahl Quantity	Navoj Gewinde Thread	d <sub>2</sub>	
10	90	14	60	4	M 12	14	0,63
15	95	14	65	4	M 12	14	0,72
20	105	16	75	4	M 12	14	1,01
25	115	16	85	4	M 12	14	1,23
32	140	16	100	4	M 16	18	1,80
40	150	16	110	4	M 16	18	2,09
50	165	18	125	4	M 16	18	2,88
65	185	18	145	4	M 16	18	3,66
80	200	20	160	8	M 16	18	4,77
100	220	20	180	8	M 16	18	5,65
125	250	22	210	8	M 16	18	8,42
150	285	22	240	8	M 20	22	10,4
200	340	24	295	8	M 20	22	16,5
250	395	26	350	12	M 20	22	24,0
300	445	26	400	12	M 20	22	30,9
350	505	26	460	16	M 20	22	40,6
400	565	26	515	16	M 24	26	49,4
500	670	28	620	20	M 24	26	75,0

**Nazivni tlak 16**

Nenndruck 16 / Nominal Pressure 16

**1.4301/1.4571**

NW	Prirobica Flange/ Flange			Vijaki Schrauben/Screws			Teža Gewicht Weight kg
	D	b	k	Število Anzahl Quantity	Navoj Gewinde Thread	d <sub>2</sub>	
10	90	14	60	4	M 12	14	0,63
15	95	14	65	4	M 12	14	0,72
20	105	16	75	4	M 12	14	1,01
25	115	16	85	4	M 12	14	1,23
32	140	16	100	4	M 16	18	1,80
40	150	16	110	4	M 16	18	2,09
50	165	18	125	4	M 16	18	2,88
65	185	18	145	4	M 16	18	3,66
80	200	20	160	8	M 16	18	4,77
100	220	20	180	8	M 16	18	5,65
125	250	22	210	8	M 16	18	8,42
150	285	22	240	8	M 20	22	10,4
200	340	24	295	12	M 20	22	16,1
250	405	26	355	12	M 24	26	24,9
300	460	28	410	12	M 24	26	35,1
350	520	30	470	16	M 24	26	47,8
400	580	32	525	16	M 27	30	63,5
500	715	36	650	20	M 30	32	102

**Nazivni tlak 40**

Nenndruck 40 / Nominal Pressure 40

**1.4301/1.4571**

NW	Prirobica Flange/ Flange			Vijaki Schrauben/Screws			Teža Gewicht Weight kg
	D	b	k	Število Anzahl Quantity	Navoj Gewinde Thread	d <sub>2</sub>	
10	90	16	60	4	M 12	14	0,72
15	95	16	65	4	M 12	14	0,81
20	105	18	75	4	M 12	14	1,24
25	115	18	85	4	M 12	14	1,38
32	140	18	100	4	M 16	18	2,03
40	150	18	110	4	M 16	18	2,35
50	165	20	125	4	M 16	18	3,20
65	185	22	145	8	M 16	18	4,29
80	200	24	160	8	M 16	18	5,88
100	235	24	190	8	M 20	22	7,54
125	270	26	220	8	M 24	26	10,8
150	300	28	250	8	M 24	26	14,5
200	375	34	320	12	M 27	30	27,2
250	450	38	385	12	M 30	33	43,8
300	515	42	450	16	M 30	33	63,3
350	580	46	510	16	M 33	36	89,5
400	660	50	585	16	M 36	39	127
500	755	56	670	20	M 39	42	172

**Nazivni tlak 25**

Nenndruck 25 / Nominal Pressure 25

**1.4301/1.4571**

NW	Prirobica Flange/ Flange			Vijaki Schrauben/Screws			Teža Gewicht Weight kg
	D	b	k	Število Anzahl Quantity	Navoj Gewinde Thread	d <sub>2</sub>	
10	90	16	60	4	M 12	14	0,72
15	95	16	65	4	M 12	14	0,81
20	105	18	75	4	M 12	14	1,24
25	115	18	85	4	M 12	14	1,38
32	140	18	100	4	M 16	18	2,03
40	150	18	110	4	M 16	18	2,35
50	165	20	125	4	M 16	18	3,20
65	185	22	145	8	M 16	18	4,29
80	200	24	160	8	M 16	18	5,88
100	235	24	190	8	M 20	22	7,54
125	270	26	220	8	M 24	26	10,8
150	300	28	250	8	M 24	26	14,5
200	360	30	310	12	M 24	26	22,3
250	425	32	370	12	M 27	30	33,5
300	485	34	430	16	M 27	30	46,3
350	555	38	490	16	M 30	33	68,0
400	620	40	550	16	M 33	36	89,7
500	730	45	660	20	M 33	36	138

Po posebnem naročilu je možno dobaviti slepe prirobnice po ANSI B 16,5.

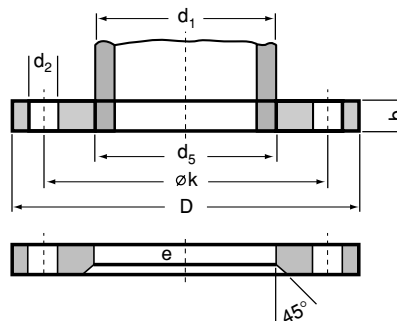
Auf besonderen Wunsch können auch Blindflanschen nach ANSI B 16,5 geliefert werden.

To your special order can be also supplied blind flanges acc. to ANSI B 16,5.

## Varilne prirobnice DIN 2573

Glatte Schweißflanschen DIN 2573

Plain Welding Flanges DIN 2573



## Nazivni tlak 6

Nenndruck 6 / Nominal Pressure 6

## 1.4301/1.4571

Cev Rohr / Pipe		Prirobnica Flansch / Flange					Vijaki Schrauben / Screws			Teža Gewicht Weight kg
NW	d <sub>1</sub>	d <sub>5</sub>	D	b	e	k	Število Anzahl Quantity	Navoj Gewinde Thread	d <sub>2</sub>	
10	14 17,2	14,5 17,7	75	12	5	50	4	M 10	11	0,363
15	20 21,3	21 22	80	12	5	55	4	M 10	11	0,410
20	25 26,9	26 27,6	90	14	5	65	4	M 10	11	0,600
25	30 33,7	31 34,4	100	14	5	75	4	M 10	11	0,740
32	38 42,4	39 43,1	120	16	5	90	4	M 12	14	1,19
40	44,5 48,3	45,5 49	130	16	5	100	4	M 12	14	1,39
50	57 60,3	58,1 61,1	140	16	6	110	4	M 12	14	1,53
65	76,1	77,1	160	16	6	130	4	M 12	14	1,89
80	88,9	90,3	190	18	7	150	8	M 16	18	2,98
100	108 114,3	109,6 115,9	210	18	7	170	4	M 16	18	3,46
125	133 139,7	134,8 141,6	240	20	7	200	8	M 16	18	4,60
150	159 168,3	161,1 170,5	265	20	7	225	8	M 16	18	5,22
200	219,1	221,8	320	22	7	280	8	M 16	18	7,15
250	267 273	270,2 276,2	375	24	7	335	12	M 16	18	9,61
300	323,9	327,6	440	24	7	395	12	M 20	22	12,6
350	355,6 368	359,7 372,2	490	26	7	445	12	M 20	22	15,6
400	406,4 419	411 423,7	540	28	7	495	16	M 20	22	18,4
500	508	513,6	645	30	7	600	20	M 20	22	24,6

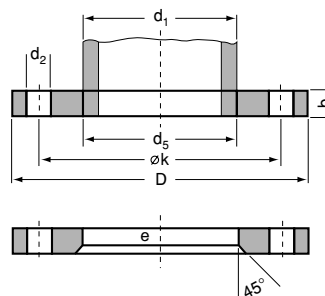
**Varilne prirobnice DIN 2576**

Glatte Schweißflanschen DIN 2576

Plain Welding Flanges DIN 2576

Nazivni tlak 10

Nenndruck 10 / Nominal Pressure 10

**1.4301/1.4571**

Cev Rohr / Pipe		Prirobnica Flansch / Flange					Vijaki Schrauben / Screws			Teža Gewicht kg
NW	d <sub>1</sub>	d <sub>5</sub>	D	b	e	k	Število Anzahl Quantity	Navoj Gewinde Thread	d <sub>2</sub>	
10	14 17,2	14,5 17,7	90	14	5	60	4	M 12	14	0,613 0,605
15	20 21,3	21 22	95	14	5	65	4	M 12	14	0,675 0,669
20	25 26,9	26 27,6	105	16	5	75	4	M 12	14	0,749 0,936
25	30 33,7	31 34,4	115	16	5	85	4	M 12	14	1,14 1,11
32	38 42,4	39 43,1	140	16	5	100	4	M 16	18	1,66 1,62
40	44,5 48,3	45,5 49	150	16	5	110	4	M 16	18	1,89 1,86
50	57 60,3	58,1 61,1	165	18	6	125	4	M 16	18	2,51 2,47
65	76,1	77,1	185	18	6	145	4	M 16	18	3,00
80	88,9	90,3	200	20	7	160	8	M 16	18	3,79
100	108 114,3	109,6 115,9	220	20	7	180	8	M 16	18	4,20 4,03
125	133 139,7	134,8 141,6	250	22	7	210	8	M 16	18	5,71 5,46
150	159 168,3	161,1 170,5	285	22	7	240	8	M 20	22	6,72 6,57
200	219,1	221,8	340	24	7	295	8	M 20	22	9,31
250	267 273	270,2 276,2	395	26	7	350	12	M 20	22	12,5 11,9
300	323,9	327,6	445	26	7	400	12	M 20	22	13,8
350	355,6 368	359,7 372,2	505	28	7	460	16	M 20	22	20,6 19,0
400	406,4 419	411 423,7	565	32	7	515	16	M 24	26	27,9 25,9
500	508	513,6	670	38	7	620	20	M 24	26	41,1

## Varilne grlate prirobnice DIN 2631

Vorschweißflanschen DIN 2631

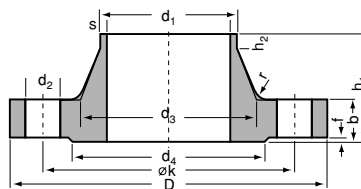
Welding Neck Flanges DIN 2631

## FLANSCHEN

## FLANGES

Nazivni tlak 6

Nenndruck 6 / Nominal Pressure 6



## 1.4301/1.4571

Cev / Rohr / Pipe		Prirobnica / Flansch / Flange				Grlo / Ansatz / Neck						Vijaki / Schrauben / Screws			Teža
NW	d <sub>1</sub>	D	b	k	h <sub>1</sub>	d <sub>3</sub>	s	r	h <sub>2</sub>	d <sub>4</sub>	f	Število Anzahl Quantity	Navoj Gewinde Thread	d <sub>2</sub>	Gewicht Weight kg
10	14 17,2	75	12	50	28	22 26	1,8	4	6	35	2	4	M 10	11	0,335
15	20 21,3	80	12	55	30	28 30	2	4	6	40	2	4	M 10	11	0,392
20	25 26,9	90	14	65	32	35 38	2,3	4	6	50	2	4	M 10	11	0,592
25	30 33,7	100	14	75	35	40 42	2,6	4	6	60	2	4	M 10	11	0,747
32	38 42,4	120	14	90	35	50 55	2,6	6	6	70	2	4	M 12	14	1,05
40	44,5 48,3	130	14	100	38	58 62	2,6	6	7	80	3	4	M 12	14	1,18
50	57 60,3	140	14	110	38	70 74	2,9	6	8	90	3	4	M 12	14	1,34
65	76,1	160	14	130	38	88	2,9	6	9	110	3	4	M 12	14	1,67
80	88,9	190	16	150	42	102	3,2	8	10	128	3	4	M 16	18	2,71
100	108 114,3	210	16	170	45	122 130	3,6	8	10	148	3	4	M 16	18	3,24
125	133 139,7	240	18	200	48	148 155	4	8	10	178	3	8	M 16	18	4,49
150	159 168,3	265	18	225	48	172 184	4,5	10	12	202	3	8	M 16	18	5,15
200	219,1	320	20	280	55	236	5,9	10	15	258	3	8	M 16	18	7,78
250	267 273	375	22	335	60	282 290	6,3	12	15	312	3	12	M 16	18	10,8
300	323,9	440	22	395	62	342	7,1	12	15	365	4	12	M 20	22	14,0
350	355,6 368	490	22	445	62	385	7,1	12	15	415	4	12	M 20	22	18,5 16,7
400	406,4 419	540	22	495	65	438	7,1	12	15	465	4	16	M 20	22	21,2 19,0
500	508	645	24	600	68	538	7,1	12	15	570	4	20	M 20	22	28,6
600	610	755	24	705	70	640	7,1	12	16	670	5	20	M 24	26	31,5
700	711	860	24	810	70	740	7,1	12	16	775	5	24	M 24	26	37,4
800	813	975	24	920	70	842	7,1	12	16	880	5	24	M 27	30	46,1
900	914	1075	26	1020	70	942	7,1	12	16	980	5	24	M 27	30	55,6
1000	1016	1175	26	1120	70	1045	7,1	16	16	1080	5	28	M 27	30	61,9
1200	1220	1405	28	1340	90	1248	8	16	10	1295	5	32	M 30	33	100
1400	1420	1630	32	1560	90	1452	8	16	20	1510	5	36	M 33	36	149
1600	1620	1830	34	1760	90	1655	9	16	20	1710	5	40	M 33	36	180
1800	1820	2045	36	1970	100	1855	10	16	20	1920	5	44	M 36	39	225
2000	2020	2265	38	2180	110	2058	11	16	25	2125	5	48	M 39	42	295
2200	2220	2475	42	2390	115	2260	12	18	25	2335	6	52	M 39	42	361
2400	2420	2685	44	2600	125	2462	13	18	25	2545	6	56	M 39	42	415
2600	2620	2905	46	2810	130	2665	14	18	25	2750	6	60	M 45	48	530
2800	2820	3115	48	3020	135	2865	15	18	30	2960	6	64	M 45	48	643
3000	3020	3315	50	3220	140	3068	16	18	30	3160	6	68	M 45	48	777
3200	3220	3525	54	3430	150	3272	16	20	30	3370	6	72	M 45	48	851
3400	3420	3735	56	3640	160	3475	18	20	35	3580	6	76	M 45	48	993
3600	3620	3970	60	3860	165	3678	18	20	35	3790	6	80	M 52	56	100

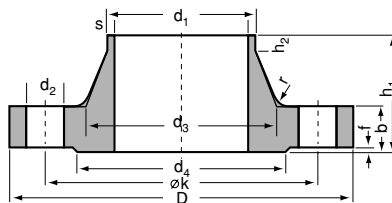
## Varilne grlate prirobnice DIN 2632

Vorschweißflanschen DIN 2632

Welding Neck Flanges DIN 2632

Nazivni tlak 10

Nennndruck 10 / Nominal Pressure 10



### 1.4301/1.4571

Cev / Rohr / Pipe		Prirobnica / Flansch / Flange				Grlo / Ansatz / Neck						Vijaki / Schrauben / Screws			Teža
NW	d <sub>1</sub>	D	b	k	h <sub>1</sub>	d <sub>3</sub>	s	r	h <sub>2</sub>	d <sub>4</sub>	f	Število Anzahl Quantity	Navoj Gewinde Thread	d <sub>2</sub>	Gewicht Weight kg
10	14 17,2	90	14	60	35	25 28	1,8	4	6	40	2	4	M 12	14	0,580
15	20 21,3	95	14	65	35	30 32	2	4	6	45	2	4	M 12	14	0,648
20	25 26,9	105	16	75	38	38 40	2,3	4	6	58	2	4	M 12	14	0,952
25	30 33,7	115	16	85	38	42 45	2,6	4	6	68	2	4	M 12	14	1,14
32	38 42,4	140	16	100	40	52 56	2,6	6	6	78	2	4	M 16	18	1,69
40	44,5 48,3	150	16	110	42	60 64	2,6	6	7	88	3	4	M 16	18	1,86
50	57 60,3	165	18	125	45	72 75	2,9	6	8	102	3	4	M 16	18	2,53
65	76,1	185	18	145	45	90	2,9	6	10	122	3	4	M 16	18	3,06
80	88,9	200	20	160	50	105	3,2	8	10	138	3	8	M 16	18	3,70
100	108 114,3	220	20	180	52	125 131	3,6	8	12	158	3	8	M 16	18	4,62
125	133 139,7	250	22	210	55	150 156	4	8	12	188	3	8	M 16	18	6,30
150	159 168,3	285	22	240	55	175 184	4,5	10	12	212	3	8	M 20	22	7,75
200	219,1	340	24	295	62	235	5,9	10	16	268	3	8	M 20	22	11,0
250	267 273	395	26	350	68	285 292	6,3	12	16	320	3	12	M 20	22	14,7
300	323,9	445	26	400	68	344	7,1	12	16	370	4	12	M 20	22	17,4
350	355,6 368	505	26	460	68	385	7,1	12	16	430	4	16	M 20	22	23,6 21,6
400	406,4 419	565	26	515	72	440	7,1	12	16	482	4	16	M 24	26	28,6 26,2
500	508	670	28	620	75	542	7,1	12	16	585	4	20	M 24	26	38,1
600	610	780	28	725	80	642	7,1	12	18	685	5	20	M 27	30	44,6
700	711	895	30	840	80	745	8	12	18	800	5	24	M 27	30	62,4
800	813	1015	32	950	90	850	8	12	18	905	5	24	M 30	33	84,1
900	914	1115	34	1050	95	950	10	12	20	1005	5	28	M 30	33	98,5
1000	1016	1230	34	1160	95	1052	10	16	20	1110	5	28	M 33	36	115
1200	1220	1455	38	1380	115	1255	11	16	25	1330	5	32	M 36	39	182
1400	1420	1675	42	1590	120	1460	16	25	25	1535	5	36	M 39	42	248
1600	1620	1915	46	1820	130	1665	14	16	25	1760	5	40	M 45	48	347
1800	1820	2115	50	2020	140	1868	15	16	30	1960	5	44	M 45	48	430
2000	2020	2325	54	2230	150	2072	16	16	30	2170	5	48	M 45	48	539

## Varilne grlate prirobnice DIN 2633

Vorschweißflanschen DIN 2633

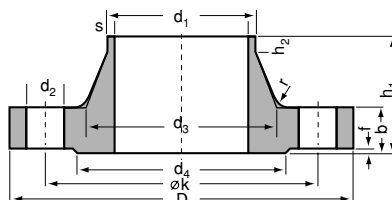
Welding Neck Flanges DIN 2633

## FLANSCHEN

## FLANGES

Nazivni tlak 16

Nenndruck 16/ Nominal Pressure 16



## 1.4301/1.4571

Cev / Rohr / Pipe		Prirobnica / Flansch / Flange				Grlo / Ansatz / Neck						Vijaki / Schrauben / Screws			Teža
NW	d <sub>1</sub>	D	b	k	h <sub>1</sub>	d <sub>3</sub>	s	r	h <sub>2</sub>	d <sub>4</sub>	f	Število Anzahl Quantity	Navoj Gewinde Thread	d <sub>2</sub>	Gewicht Weight kg
10	14	90	14	60	35	25	1,8	4	6	40	2	4	M 12	14	0,580
	17,2					28									
15	20	95	14	65	35	30	2	4	6	45	2	4	M 12	14	0,648
	21,3					32									
20	25	105	16	75	38	38	2,3	4	6	58	2	4	M 12	14	0,952
	26,9					40									
25	30	115	16	85	38	42	2,6	4	6	68	2	4	M 12	14	1,14
	33,7					45									
32	38	140	16	100	40	52	2,6	6	6	78	2	4	M 16	18	1,69
	42,4					56									
40	44,5	150	16	110	42	60	2,6	6	7	88	3	4	M 16	18	1,86
	48,3					64									
50	57	165	18	125	45	72	2,9	6	8	102	3	4	M 16	18	2,53
	60,3					75									
65	76,1	185	18	145	45	90	2,9	6	10	122	3	4	M 16	18	3,06
80	88,9	200	20	160	50	105	3,2	8	10	138	3	8	M 16	18	3,70
100	108	220	20	180	52	125	3,6	8	12	158	3	8	M 16	18	4,62
	114,3					131									
125	133	250	22	210	55	150	4	8	12	188	3	8	M 16	18	6,30
	139,7					156									
150	159	285	22	240	55	175	4,5	10	12	212	3	8	M 20	22	7,75
	168,3					184									
200	219,1	340	24	295	62	235	5,9	10	16	268	3	12	M 20	22	11,0
250	267	405	26	355	70	285	6,3	12	16	320	3	12	M 24	26	15,6
	273					292									
300	323,9	460	28	410	78	344	7,1	12	16	378	4	12	M 24	26	22,0
350	355,6	520	30	470	82	390	8	12	16	438	4	16	M 24	26	31,2
	368														28,8
400	406,4	580	32	525	85	445	8	12	16	490	4	16	M 27	30	39,3
	419														36,3
500	508	715	34	650	90	548	8	12	16	610	4	20	M 30	33	61,0
600	610	840	36	770	95	652	8,8	12	18	725	5	20	M 33	36	75,4
700	711	910	36	840	100	755	8,8	12	18	795	5	24	M 33	36	77,0
800	813	1025	38	950	105	855	10	12	20	900	5	24	M 36	39	101
900	914	1125	40	1050	110	955	10	12	20	1000	5	28	M 36	39	122
1000	1016	1255	42	1170	120	1058	10	16	22	1115	5	28	M 39	42	162
1200	1220	1485	48	1390	130	1262	12,5	16	30	1330	5	32	M 45	48	243
1400	1420	1685	52	1590	145	1465	14,2	16	30	1530	5	36	M 45	48	323
1600	1620	1930	58	1820	160	1668	16	16	35	1750	5	40	M 52	56	479
1800	1820	2130	62	2020	170	1870	17,5	16	35	1950	5	44	M 52	56	599
2000	2020	2345	66	2230	180	2072	20	16	40	2150	5	48	M 56	62	719

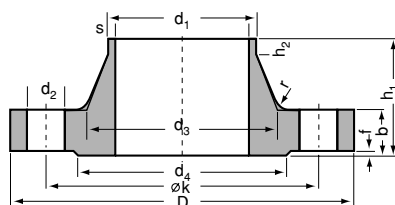
## Varilne grlate prirobnice DIN 2634

Vorschweißflanschen DIN 2634

Welding Neck Flanges DIN 2634

Nazivni tlak 25

Nenndruck 25/ Nominal Pressure 25



### 1.4301/1.4571

Cev / Rohr / Pipe		Prirobnica / Flansch / Flange				Grlo / Ansatz / Neck						Vijaki / Schrauben / Screws			Teža
NW	d <sub>1</sub>	D	b	k	h <sub>1</sub>	d <sub>3</sub>	s	r	h <sub>2</sub>	d <sub>4</sub>	f	Število Anzahl Quantity	Navoj Gewinde Thread	d <sub>2</sub>	Gewicht Weight kg
10	14 17,2	90	16	60	35	25 28	1,8	4	6	40	2	4	M 12	14	0,661
15	20 21,3	95	16	65	38	30 32	2	4	6	45	2	4	M 12	14	0,746
20	25 26,9	105	18	75	40	38 40	2,3	4	6	58	2	4	M 12	14	1,06
25	30 33,7	115	18	85	40	42 46	2,6	4	6	68	2	4	M 12	14	1,29
32	38 42,4	140	18	100	42	52 56	2,6	6	6	78	2	4	M 16	18	1,88
40	44,5 48,3	150	18	110	45	60 64	2,6	6	7	88	3	4	M 16	18	2,33
50	57 60,3	165	20	125	48	72 75	2,9	6	8	102	3	4	M 16	18	2,82
65	76,1	185	22	145	52	90	2,9	6	10	122	3	8	M 16	18	3,74
80	88,9	200	24	160	58	105	3,2	8	12	138	3	8	M 16	18	4,75
100	108 114,3	235	24	190	65	128 134	3,6	8	12	162	3	8	M 20	22	6,52
125	133 139,7	270	26	220	68	155 162	4	8	12	188	3	8	M 24	26	9,07
150	159 168,3	300	28	250	75	182 192	4,5	10	12	218	3	8	M 24	26	11,8
200	219,1	360	30	310	80	244	6,3	10	16	278	3	12	M 24	26	17,0
250	267 273	425	32	370	88	292 298	7,1	12	18	335	3	12	M 27	30	24,4
300	323,9	485	34	430	92	352	8	12	18	395	4	16	M 27	30	31,2
350	355,6 368	555	38	490	100	398	8	12	20	450	4	16	M 30	33	47,2 44,2
400	406,4 419	620	40	550	110	452	8,8	12	20	505	4	16	M 33	36	61,7 57,9
500	508	730	44	660	125	558	10	12	20	615	4	20	M 33	36	89,6
600	610	845	46	770	125	660	11	12	20	720	5	20	M 36	39	104
700	711	960	46	875	125	760	12,5	12	20	820	5	24	M 39	42	136
800	813	1085	50	990	135	865	14,2	12	22	930	5	24	M 45	48	186
900	914	1185	54	1090	145	968	16	12	24	1030	5	28	M 45	48	236
1000	1016	1320	58	1210	155	1070	17,5	16	24	1140	5	28	M 52	56	307

## Varilne grlate prirobnice DIN 2635

Vorschweißflanschen DIN 2635

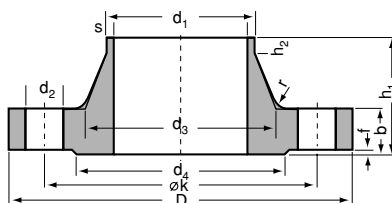
Welding Neck Flanges DIN 2635

## FLANSCHEN

## FLANGES

Nazivni tlak 40

Nenndruck 40 / Nominal Pressure 40



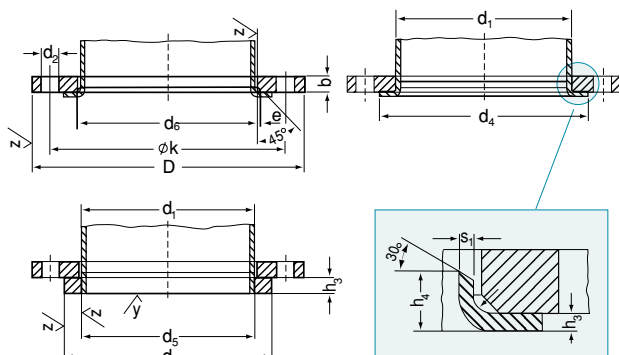
## 1.4301/1.4571

Cev / Rohr / Pipe		Prirobnica / Flansch / Flange				Grlo / Ansatz / Neck						Vijaki / Schrauben / Screws			Teža
NW	d <sub>1</sub>	D	b	k	h <sub>1</sub>	d <sub>3</sub>	s	r	h <sub>2</sub>	d <sub>4</sub>	f	Število Anzahl Quantity	Navoj Gewinde Thread	d <sub>2</sub>	Gewicht Weight kg
10	14 17,2	90	16	60	35	25 28	1,8	4	6	40	2	4	M 12	14	0,661
15	20 21,3	95	16	65	38	30 32	2	4	6	45	2	4	M 12	14	0,746
20	25 26,9	105	18	75	40	38 40	2,3	4	6	58	2	4	M 12	14	1,06
25	30 33,7	115	18	85	40	42 46	2,6	4	6	68	2	4	M 12	14	1,29
32	38 42,4	140	18	100	42	52 56	2,6	6	6	78	2	4	M 16	18	1,88
40	44,5 48,3	150	18	110	45	60 64	2,6	6	7	88	3	4	M 16	18	2,33
50	57 60,3	165	20	125	48	72 75	2,9	6	8	102	3	4	M 16	18	2,82
65	76,1	185	22	145	52	90	2,9	6	10	122	3	8	M 16	18	3,74
80	88,9	200	24	160	58	105	3,2	8	12	138	3	8	M 16	18	4,75
100	108 114,3	235	24	190	65	128 134	3,6	8	12	162	3	8	M 20	22	6,52
125	133 139,7	270	26	220	68	155 162	4	8	12	188	3	8	M 24	26	9,07
150	159 168,3	300	28	250	75	182 192	4,5	10	12	218	3	8	M 24	26	11,8
200	219,1	375	34	320	88	218	6,3	10	16	285	3	12	M 27	30	21,5
250	267 273	450	38	385	105	298 306	7,1	12	18	345	3	12	M 30	33	34,9
300	323,9	515	42	450	115	362	8	12	18	410	4	16	M 30	33	49,7
350	355,6 368	580	46	510	125	408	8,8	12	20	465	4	16	M 33	36	68,1
400	406,4 419	660	50	585	135	462	11	12	20	535	4	16	M 36	39	96,5
500	508	755	52	670	140	562	14,2	12	20	615	4	20	M 39	42	117

## Leteče prirobnice DIN 2641

Lose Flanschen DIN 2641

Lapped Flanges DIN 2641



Nazivni tlak 6

Nenndruck 6

Nominal Pressure 6

1.4301/1.4571

Cev Rohr Pipe	Prirobnica Flansch Flange						Vijaki Schrauben Screws			Varilni obroč/zavihek Glatter Bund / Vorsehweißbördel Plain coil / Pressed collar						Teža kg Gewicht Weight			
	NW	d <sub>1</sub>	D	d <sub>6</sub>	b	k	e	Št. Anz.	Navoj Gewinde Thread	d <sub>2</sub>	d <sub>5</sub>	h <sub>3</sub>	d <sub>4</sub>	h <sub>4</sub>	s <sub>1</sub>	s <sub>2</sub>	r	Prirobnica Flansch Flange	Kolobar Bund Coil
10	14 17,2	75	16 19	10	50	2		4	M 10	11	14,5 17,7	8	35	9	1,8	3	2	0,298	0,05
15	20 21,3	80	22 24	10	55	2		4	M 10	11	21 22	8	40	9	2	3	2	0,337	0,063
20	25 26,9	90	28 30	10	65	2		4	M 10	11	26 27,6	10	50	12	2	3	2	0,418	0,116
25	30 33,7	100	33 36	12	75	3		4	M 10	11	31 34,4	10	60	15	2	3	3	0,620	0,166
32	38 42,4	120	42 46	12	90	3		4	M 12	14	39 43,1	10	70	15	2,6	3,5	3	0,874	0,213
40	44,5 48,3	130	50 54	12	100	3		4	M 12	14	45,5 49	10	80	17	2,6	1,01	3	1,01	0,273
50	57 60,3	140	62 65	12	110	3		4	M 12	14	58,1 61,1	12	90	23	2,6	1,12	3	1,12	0,359
65	76,1	160	81	12	130	3		4	M 12	14	77,1	12	110	23	2,6	1,35	3	1,35	0,468
80	88,9	190	94	14	150	3		4	M 16	18	90,3	14	128	23	3,2	3	3	2,24	0,730
100	108 114,3	210	113 119	14	170	3		4	M 16	18	109,6 115,9	14	148	28	3,2	3	3	2,59	0,884
125	133 139,7	240	138 145	14	200	3		8	M 16	18	134,8 141,6	14	178	30	3,2	3	3	3,10	1,21
150	159 168,3	265	164 173	14	225	3		8	M 16	18	161,1 170,5	14	202	30	3,2	3	3	3,52	1,34
200	219,1	320	225	16	280	3		8	M 16	18	221,8	16	258	30	3,2	3	3	4,98	2,00
250	267 273	375	273 279	20	335	3		12	M 16	18	270,2 276,2	18	312	30	4	5	3	7,67	2,89
300	323,9	440	329	24	395	4		12	M 20	22	327,6	18	365	35	4	5	4	12,3	3,56
350	355,6 368	490	362 374	26	445	4		12	M 20	22	359,7 372,2	18	415	-	-	-	4	15,1	4,08
400	406,4 419	540	413 426	28	495	4		16	M 20	22	411 423,7	20	465	-	-	-	4	17,7	4,91
500	508	645	517	32	600	4		20	M 20	22	513,6	22	570	-	-	-	4	25,4	7,39
600	610	755	618	36	705	4		20	M 24	26	616,6	22	670	-	-	-	4	36,3	8,6
700	711	860	721	40	810	4		24	M 24	26	718,6	24	775	-	-	-	4	48,1	14,0
800	813	975	824	44	920	4		24	M 27	30	821,5	24	880	-	-	-	4	66,5	16,8
900	914	1075	926	48	1020	4		24	M 27	30	923,5	26	980	-	-	-	4	81,3	20,1
1000	1016	1175	1028	52	1120	4		28	M 27	30	1026,7	26	1080	-	-	-	4	96,4	21,5
1200	1 220	1405	1 232	60	1340	5		32	M 30	33	1232,7	28	1295	-	-	-	5	158	32,6

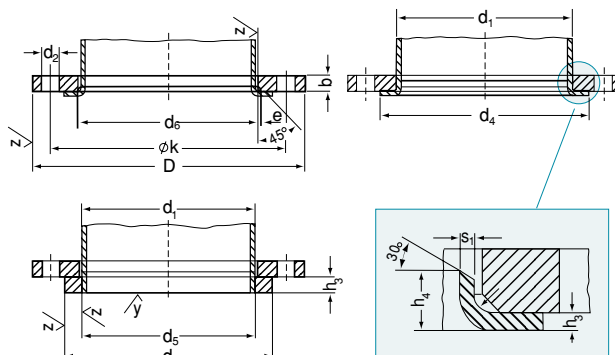
## Leteče prirobnice DIN 2642

Lose Flanschen DIN 2642

Lapped Flanges DIN 2642

## FLANSCHEN

## FLANGES



Nazivni tlak 10

Nenndruck 10

Nominal Pressure 10

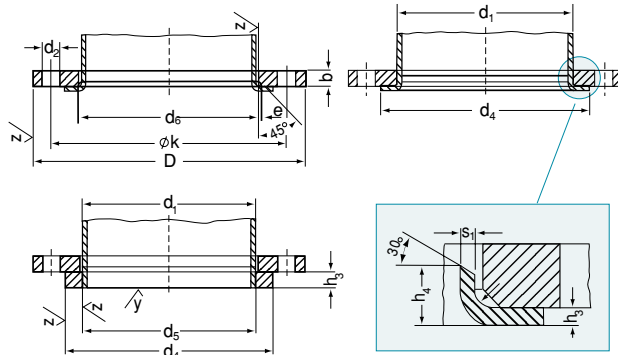
1.4301/1.4571

Cev Rohr Pipe	Prirobnica Flansch Flange						Vijaki Schrauben Screws			Varilni obroč/zavihek Glatter Bund / Vorsehweißbördel Plain coil / Pressed collar						Teža kg Gewicht Weight		
	NW	d <sub>1</sub>	D	d <sub>6</sub>	b	k	e	Št. Anz.	Navoj Gewinde	d <sub>2</sub>	d <sub>5</sub>	h <sub>3</sub>	d <sub>4</sub>	h <sub>4</sub>	s <sub>1</sub>	s <sub>2</sub>	r	Prirobnica Flansch Flange
10	14 17,2	90	16 19	14	60	3	4	M 12	14	14,5 17,7	10	40	9	1,8	3	3	0,599	0,087
15	20 21,3	95	22 24	14	65	3	4	M 12	14	21 22	10	45	9	2	3	3	0,689	0,105
20	25 26,9	105	28 30	14	75	3	4	M 12	14	26 27,6	12	58	12	2	3	3	0,806	0,203
25	30 33,7	115	33 36	16	85	4	4	M 12	14	31 34,4	12	68	15	2	3	4	1,11	0,276
32	38 42,4	140	42 46	16	100	4	4	M 16	18	39 43,1	12	78	15	2,6	3,5	4	1,64	0,343
40	44,5 48,3	150	50 54	16	110	4	4	M 16	18	45,5 49	12	88	17	2,6	3,5	4	1,86	0,426
50	57 60,3	165	62 65	16	125	5	4	M 16	18	58,1 61,1	14	102	23	2,6	3,5	5	2,20	0,618
65	76,1	185	81	16	145	5	4	M 16	18	77,1	14	122	23	2,6	3,5	5	2,62	0,786
80	88,9	200	94	18	160	5	8	M 16	18	90,3	16	138	23	3,2	4	5	3,32	1,10
100	108 114,3	220	113 119	18	180	5	8	M 16	18	109,6 115,9	16	158	28	3,2	4	5	3,67	1,31
125	133 139,7	250	138 145	18	210	5	8	M 16	18	134,8 141,6	18	188	30	3,2	4	5	4,54	1,96
150	159 168,3	285	164 173	18	240	5	8	M 20	22	161,1 170,5	18	212	30	3,2	4	5	5,60	2,18
200	219,1	340	225	20	295	5	8	M 20	22	221,8	20	268	30	3,2	4	5	7,46	3,10
250	267 273	395	273 279	22	350	5	12	M 20	22	270,2 276,2	22	320	30	4	5	5	10,3	4,22
300	323,9	445	329	26	400	5	12	M 20	22	327,6	22	370	35	4	5	5	14,0	4,85
350	355,6 368	505	362 374	28	460	6	16	M 20	22	359,7 372,2	22	430	-	-	-	6	18,5	6,71
400	406,4 419	565	413 426	32	515	6	16	M 24	26	411 423,7	24	482	-	-	-	6	25,0	8,28
500	508	670	517	38	620	6	20	M 24	26	513,6	26	585	-	-	-	6	37,0	11,5
600	610	780	618	44	725	7	20	M 27	30	616,6	26	685	-	-	-	7	56,3	15,6
700	711	895	721	50	840	7	24	M 27	30	718,6	28	800	-	-	-	7	80,4	23,2
800	813	1015	824	56	950	7	24	M 30	33	821,5	30	905	-	-	-	7	113,2	29,2

## ALU-leteče prirobnice DIN 2642

ALU-Lose Flanschen DIN 2642

ALU-Lapped Flanges DIN 2642



Nazivni tlak 10

Nenndruck 10

Nominal Pressure 10

1.4301/1.4571

Cev Rohr Pipe	Prirobnica Flansch Flange						Vijaki Schrauben Screws			Varilni obroč/zavihek Glatter Bund / Vorsehweißbördel Plain coil / Pressed collar						Teža kg Gewicht Weight			
	NW	d <sub>1</sub>	D	d <sub>6</sub>	b	k	e	Št. Anz.	Navoj Gewinde Thread	d <sub>2</sub>	d <sub>5</sub>	h <sub>3</sub>	d <sub>4</sub>	h <sub>4</sub>	s <sub>1</sub>	s <sub>2</sub>	r	Prirobnica Flansch Flange	Kolobar Bund Coil
10	14 17,2	90	16 19	14	60	3	4	M 12	14	14,5 17,7	10	40	9	1,8	3	3		0,216	0,031
15	20 21,3	95	22 24	14	65	3	4	M 12	14	21 22	10	45	9	2	3	3		0,248	0,038
20	25 26,9	105	28 30	14	75	3	4	M 12	14	26 27,6	12	58	12	2	3	3		0,290	0,073
25	30 33,7	115	33 36	16	85	4	4	M 12	14	31 34,4	12	68	15	2	3	4		0,399	0,099
32	38 42,4	140	42 46	16	100	4	4	M 16	18	39 43,1	12	78	15	2,6	3,5	4		0,590	0,123
40	44,5 48,3	150	50 54	16	110	4	4	M 16	18	45,5 49	12	88	17	2,6	3,5	4		0,680	0,153
50	57 60,3	165	62 65	16	125	5	4	M 16	18	58,1 61,1	14	102	23	2,6	3,5	5		0,792	0,222
65	76,1	185	81	16	145	5	4	M 16	18	77,1	14	122	23	2,6	3,5	5		0,943	0,283
80	88,9	200	94	18	160	5	8	M 16	18	90,3	16	138	23	3,2	4	5		1,195	0,396
100	108 114,3	220	113 119	18	180	5	8	M 16	18	109,6 115,9	16	158	28	3,2	4	5		1,321	0,472
125	133 139,7	250	138 145	18	210	5	8	M 16	18	134,8 141,6	18	188	30	3,2	4	5		1,634	0,706
150	159 168,3	285	164 173	18	240	5	8	M 20	22	161,1 170,5	18	212	30	3,2	4	5		2,016	0,785
200	219,1	340	225	20	295	5	8	M 20	22	221,8	20	268	30	3,2	4	5		2,686	1,116
250 273	267	395 279	273	22	350	5	12	M 20	22	270,2 276,2	22	320	30	4	5	5		3,708	1,519
300	323,9	445	329	26	400	5	12	M 20	22	327,6	22	370	35	4	5	5		5,04	1,746
350	355,6 368	505	362 374	28	460	6	16	M 20	22	359,7 372,2	22	430	-	-	-	6		6,66	2,416
400	406,4 419	565	413 426	32	515	6	16	M 24	26	411 423,7	24	482	-	-	-	6		9,0	2,981
500	508	670	517	38	620	6	20	M 24	26	513,6	26	585	-	-	-	6		13,32	4,14
600	610	780	618	44	725	7	20	M 27	30	616,6	26	685	-	-	-	7		20,268	5,616
700	711	895	721	50	840	7	24	M 27	30	718,6	28	800	-	-	-	7		28,944	8,352
800	813	1015	824	56	950	7	24	M 30	33	821,5	30	905	-	-	-	7		40,752	10,512

## Leteče prirobnice DIN 2655

Lose Flanschen/Glatte Bunde DIN 2655

Lapped Flanges DIN 2655

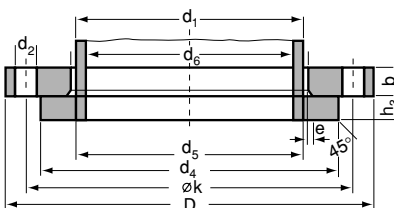
## FLANSCHEN

## FLANGES

## Nazivni tlak 25

Nenndruck 25

Nominal Pressure 25



## 1.4301/1.4571

Cev Rohr Pipe		Prirobnica Flansch Flange					Vijaki Schrauben Screws			Varilni obroč/zavihek Glatte Bund/Vorsehweißbördel Plain Collar/Pressed collar			Teža kg Gewicht Weight	
NW	d <sub>1</sub>	D	d <sub>6</sub>	b	k	e	Št. Anz. Quant.	Navoj Gew. Thread	d <sub>2</sub>	d <sub>4</sub>	d <sub>5</sub>	h <sub>3</sub>	Prirobnica Flansch Flange	Kolobar Bund Coil
10	14 17,2	90	16 19	16	60	5	4	M 12	14	40	14,5 17,7	12	0,696	0,104
15	20 21,3	95	22 24	16	65	5	4	M 12	14	45	21 22	12	0,773	0,126
20	25 26,9	105	28 30	16	75	5	4	M 12	14	58	26 27,6	14	0,934	0,236
25	30 33,7	115	33 36	18	85	6	4	M 12	14	68	31 34,4	14	1,26	0,321
32	38 42,4	140	42 46	18	100	6	4	M 16	18	78	39 43,1	14	1,85	0,401
40	44,5 48,3	150	50 54	18	110	6	4	M 16	18	88	45,5 49	14	2,10	0,498
50	57 60,3	165	62 65	20	125	6	4	M 16	18	102	58,1 61,1	16	2,75	0,706
65	76,1	185	81	20	145	6	8	M 16	18	122	77,1	16	3,11	0,898
80	88,9	200	94	22	160	6	8	M 16	18	138	90,3	18	3,88	1,23
100	108 114,3	235	113 119	22	190	6	8	M 20	22	162	109,6 115,9	20	5,23	1,80
125	133 139,7	270	138 145	24	220	6	8	M 24	26	188	134,8 141,6	22	7,23	2,40
150	159 168,3	300	164 173	24	250	6	8	M 24	26	218	161,1 170,5	22	8,60	3,02
200	219,1	360	225	26	310	8	12	M 24	26	278	221,8	24	11,7	4,53
250	267 273	425	273 279	30	370	8	12	M 27	30	335	270,2 276,2	26	17,9	6,56
300	323,9	485	329	34	430	8	16	M 27	30	395	327,6	28	24,7	8,80
350	355,6 368	555	362 374	38	490	8	16	M 30	33	450	359,7 372,2	32	35,6	13,2
400	406,4 419	620	413 426	42	550	8	16	M 33	36	505	411 423,7	34	47,5	16,5
500	508	730	517	50	660	8	20	M 33	36	615	513,6	38	71,1	25,3

## Leteče prirobnice DIN 2656

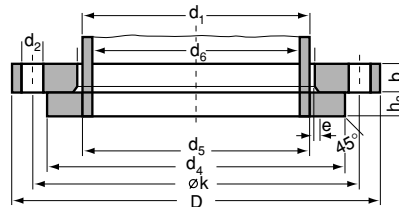
Lose Flanschen/Glatte Bunde DIN 2656

Lapped Flanges DIN 2656

### Nazivni tlak 40

Nenndruck 40

Nominal Pressure 40



### 1.4301/1.4571

Cev Rohr / Pipe		Prirobnica Flansch / Flange					Vijaki Schrauben / Screws			Varilni obroč Glatter Bund / Plain Collar			Teža kg Gewicht / Weight	
NW	d <sub>1</sub>	D	d <sub>6</sub>	b	k	e	Št. Anz. Quant.	Navoj Gew. Thread	d <sub>2</sub>	d <sub>4</sub>	d <sub>5</sub>	h <sub>3</sub>	Prirobnica Flansch Flange	Kolobar Bund Coil
10	14 17,2	90	16 19	16	60	5	4	M 12	14	40	14,5 17,7	12	0,696	0,104
15	20 21,3	95	22 24	16	65	5	4	M 12	14	45	21 22	12	0,773	0,126
20	25 26,9	105	28 30	16	75	5	4	M 12	14	58	26 27,6	14	0,934	0,236
25	30 33,7	115	33 36	18	85	6	4	M 12	14	68	31 34,4	14	1,26	0,321
32	38 42,4	140	42 46	18	100	6	4	M 16	18	78	39 43,1	14	1,85	0,401
40	44,5 48,3	150	50 54	18	110	6	4	M 16	18	88	45,5 49	14	2,10	0,498
50	57 60,3	165	62 65	20	125	6	4	M 16	18	102	58,1 61,1	16	2,75	0,706
65	76,1	185	81	20	145	6	8	M 16	18	122	77,1	16	3,11	0,898
80	88,9	200	94	22	160	6	8	M 16	18	138	90,3	18	3,88	1,23
100	108 114,3	235	113 119	22	190	6	8	M 20	22	162	109,6 115,9	20	5,23	1,80
125	133 139,7	270	138 145	24	220	6	8	M 24	26	188	134,8 141,6	22	7,23	2,40
150	159 168,3	300	164 173	24	250	6	8	M 24	26	218	161,1 170,5	22	8,60	3,02
200	219,1	375	225	30	320	8	12	M 27	30	285	221,8	26	15,2	5,54
250	267 273	450	273 279	36	385	8	12	M 30	33	345	270,2 276,2	30	25,7	8,83
300	323,9	515	329	40	450	8	16	M 30	33	410	327,6	34	33,5	14,0
350 368	355,6	580	362 374	46	510	8	16	M 33	36	465	359,7 372,2	38	50,2	18,9
400	406,4 419	660	413 426	50	585	8	16	M 36	39	535	411 423,7	42	71,2	28,4

## Leteče prirobnice z varjenim delom DIN 2673

Lose Flanschen mit Vorschweißbund DIN 2673

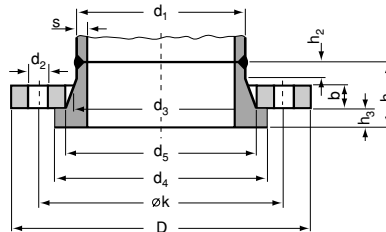
Lapped Joint short Stud End DIN 2673

## FLANSCHEN

## FLANGES

Nazivni tlak 10

Nenndruck 10 / Nominal Pressure 10



## 1.4301/1.4571

Cev Rohr / Pipe		Prirobnica Flansch / Flange				Vijaki Schrauben / Screws			Varilni obroč Glatter Bund/Plain Collar			Varilni nastavek z grlom Ansatz / Neck				Teža kg Gewicht/Weight	
NW	d <sub>1</sub>	D	d <sub>5</sub>	b	k	Št. Anz. Quant.	Navoj Gew. Thread	d <sub>2</sub>	d <sub>4</sub>	h <sub>1</sub>	h <sub>3</sub>	d <sub>3</sub>	s	r	h <sub>2</sub>	Prirobnica Flansch Flange	Kolobar Bund Coil
10	14 17,2	90	25 28	14	60	4	M 12 1/2"	14	40	35	10	22 25	1,8	2	6	0,566	0,117
15	20 21,3	95	32 34	14	65	4	M 12 1/2"	14	45	35	10	28 30	2	2	6	0,622	0,151
20	25 26,9	105	38 40	14	75	4	M 12 1/2"	14	58	40	12	35 37	2,3	2	6	0,747	0,273
25	30 33,7	115	45 48	16	85	4	M 12 1/2"	14	68	40	12	40 43	2,6	2	6	1,01	0,372
32	38 42,4	140	55 60	16	100	4	M 16 5/8"	18	78	40	12	50 54	2,6	2	6	1,50	0,485
40	44,5 48,3	150	62 66	16	110	4	M 16 5/8"	18	88	40	12	58 62	2,6	2	7	1,71	0,610
50	57 60,3	165	75 78	16	125	4	M 16 5/8"	18	102	45	14	70 73	2,9	2	8	2,00	0,888
65	76,1	185	92	16	145	4	M 16 5/8"	18	122	45	14	88	2,9	2	10	2,41	1,13
80	88,9	200	108	18	160	4	M 16 5/8"	18	138	50	16	102	3,2	2	10	3,00	1,60
100	108 114,3	220	128 135	18	180	8	M 16 5/8"	18	158	50	16	122 128	3,6	2	12	3,26	2,01
125	133 139,7	250	152 158	18	210	8	M 16 5/8"	18	188	50	18	148 154	4	3	12	4,07	2,86
150	159 168,3	285	178 188	18	240	8	M 20 3/4"	22	212	50	18	172 181	4,5	3	12	5,05	3,26
200	216 219,1	340	235 238	20	295	8	M 20 3/4"	22	268	55	20	230 233	5,9	3	16	6,70	5,13
250	267 273	395	288 294	22	350	12	M 20 3/4"	22	320	60	22	282 288	6,3	3	16	9,09	7,18
300	318 323,9	445	338 344	26	400	12	M 20 3/4"	22	370	60	22	332 338	7,1	3	16	12,5	8,50
350	355,6 368	505	376 388	28	460	16	M 20 3/4"	22	430	60	22	370 382	7,1	4	16	16,6	10,9
400	406,4 419	565	430 442	32	515	16	M 24 7/8"	26	482	62	24	426 438	7,1	4	16	22,4	14,2
500	508 521	670	533 545	38	620	20	M 24 7/8"	26	585	70	26	528 540	7,1	4	16	32,5	19,4
600	609,6 622	780	633 645	44	725	20	M 27 1"	30	685	80	26	628 640	7,1	4	18	47,2	24,1
700	711,2 720	895	740 748	50	840	24	M 27 1"	30	800	85	28	735 742	8	5	18	67,6	34,4
800	812,8 820	1015	843 850	56	950	24	M 30 1 1/8"	33	905	90	30	838 845	10	5	20	97,0	44,1
900	914,4 920	1115	947 952	62	1050	28	M 30 1 1/8"	33	1005	95	32	940 945	10	5	20	117	54,1
1000	1016 1020	1230	1050 1055	68	1160	28	M 33 1 1/4"	36	1110	100	34	1044 1048	10	5	20	152	62
1200	1220	1455	1260	80	1380	32	M 36 1 3/8"	39	1330	110	38	1250	11	6	25	235	111