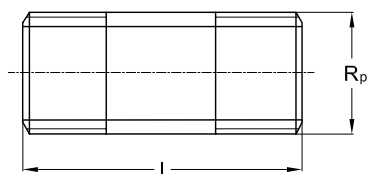


310  
DVOVIJAČNIKI DIN 2982310  
BARREL NIPPLES DIN 2982310  
DOPPELNIPPEL DIN 2982

Dimenzija / Dimension / Abmessung

Navoj ISO 228

ISO 228 Thread

ISO 228 Gewinde

mm	mm
Rp	l
1/8"	30,00
1/4"	30,00
3/8"	40,00
1/2"	60,00
3/4"	60,00
1"	60,00
1 1/4"	80,00
1 1/2"	80,00
2"	80,00

OPOMBA: Na zalogi standardne dolžine, po naročilu pa lahko izdelamo dvovijačnike različnih dolžin in navojev.

NOTE: Standard lengths in stock; upon order, they can be made in various lengths and threads.

ANMERKUNG: Standardlängen auf Lager, auf Bestellung können verschiedene Längen und Gewinde gefertigt werden.

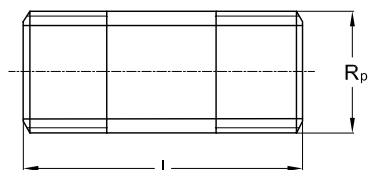
1.4301 1.4305 1.4306 1.4310 1.4401/1.4408 1.4404 1.4435 1.4436 1.4539 1.4541 1.4571 1.4828 1.4841 1.4845 1.4878  
 1.4410 1.4462  
 1.4016 1.4713 1.4724 1.4762  
 1.4006 1.4021 1.4028 1.4034 1.4057 1.4104 1.4112 1.4122

Legenda: / Legend: / Legende:

Na zalogi  
In stock  
Auf Lager

Določene pozicije so na zalogi, ostalo po ponudbi  
Certain positions are in stock, others available upon special offer  
Bestimmte Posten sind auf Lager, andere auf spezielles Angebot erhältlich

Težje dobavljivo  
Difficult to deliver  
Schwierig zu liefern

310 SL  
DVOVIJAČNIKI310 SL  
BARREL NIPPLES310 SL  
DOPPELNIPPEL

Dimenzija / Dimension / Abmessung

Navoj ISO 228 ISO 228 Thread ISO 228 Gewinde			Navoj ISO 228 ISO 228 Thread ISO 228 Gewinde		
mm	mm	mm	mm	mm	mm
Rp	s	l	Rp	s	l
		30,00			170,00
1/8"	2,00	40,00	1/8"	2,00	180,00
1/4"	2,30	50,00	1/4"	2,30	190,00
3/8"	2,30	60,00	3/8"	2,30	200,00
1/2"	2,60	70,00	1/2"	2,60	210,00
3/4"	2,60	80,00	3/4"	2,60	220,00
1"	3,20	90,00	1"	3,20	230,00
1 1/4"	3,20	100,00	1 1/4"	3,20	240,00
1 1/2"	3,60	110,00	1 1/2"	3,60	250,00
2"	3,60	120,00	2"	3,60	260,00
3"	4,00	130,00	3"	4,00	270,00
4"	4,50	140,00	4"	4,50	280,00
		150,00			290,00
		160,00			300,00

OPOMBA: Na zalogi standardne dolžine po DIN 2982, po naročilu pa lahko izdelamo dvovijačnike različnih dolžin in navojev.

NOTE: Standard lengths acc. to DIN 2982 in stock; upon order, they can be made in various lengths and threads.

ANMERKUNG: Standardlängen nach DIN 2982 auf Lager, auf Bestellung können verschiedene Längen und Gewinde gefertigt werden.

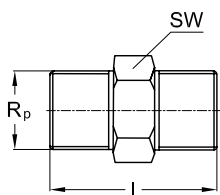
1.4301 1.4305 1.4306 1.4310 1.4401/1.4408 1.4404 1.4435 1.4436 1.4539 1.4541 1.4571 1.4828 1.4841 1.4845 1.4878  
 1.4410 1.4462  
 1.4016 1.4713 1.4724 1.4762  
 1.4006 1.4021 1.4028 1.4034 1.4057 1.4104 1.4112 1.4122

Legenda: / Legend: / Legende:

Na zalogi  
In stock  
Auf Lager

Določene pozicije so na zalogi, ostalo po ponudbi  
Certain positions are in stock, others available upon special offer  
Bestimmte Posten sind auf Lager, andere auf spezielles Angebot erhältlich

Težje dobavljivo  
Difficult to deliver  
Schwierig zu liefern

**340**  
**ŠESTROBI DVOVIJAČNIKI**
**340**  
**HEXAGON BARREL NIPPLE**
**340**  
**6-KANT DOPPELNIPPEL**


Dimenzija / Dimension / Abmessung

Navoj ISO 228 ISO 228 Thread ISO 228 Gewinde	mm l	mm SW
<b>Rp</b>		
1/8"	22,00	12,00
1/4"	28,00	14,00
3/8"	35,00	19,00
1/2"	42,00	24,00
3/4"	47,00	32,00
1"	52,00	38,00
1 1/4"	56,00	46,00
1 1/2"	59,00	55,00
2"	66,00	65,00
2 1/2"	72,00	80,00
3"	80,00	95,00

1.4301 1.4305 1.4306 1.4310 1.4401/1.4408 1.4404 1.4435 1.4436 1.4539 1.4541 1.4571 1.4828 1.4841 1.4845 1.4878  
 1.4410 1.4462  
 1.4016 1.4713 1.4724 1.4762  
 1.4006 1.4021 1.4028 1.4034 1.4057 1.4104 1.4112 1.4122

Legenda: / Legend: / Legende:

Na zalogi  
 In stock  
 Auf Lager

Določene pozicije so na zalogi, ostalo po ponudbi  
 Certain positions are in stock, others available upon special offer  
 Bestimmte Posten sind auf Lager, andere auf spezielles Angebot erhältlich

Težje dobavljivo  
 Difficult to deliver  
 Schwierig zu liefern