

PRIROBNICE**SLEPE PRIROBNICE
DIN 2527**

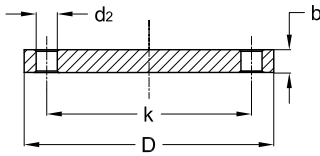
Certifikat: EN 10204/3.1

FLANGES**BLIND FLANGES
DIN 2527**

Certificate: EN 10204/3.1

FLANSCHEN**BLINDFLANSCHEN
DIN 2527**

WAZ: EN 10204/3.1

**PN 6**

DN	Prirobnica / Flange / Flansche			Vijaki / Screws / Schrauben			Teža / kg Weight / kg Gewicht / kg
	D	b	k	Število Number Anzahl	Navoj Thread Gewinde	d ₂	
10	75	12	50	4	M 10	11	0,380
15	80	12	55	4	M 10	11	0,440
20	90	14	65	4	M 10	11	0,650
25	100	14	75	4	M 10	11	0,820
32	120	14	90	4	M 12	14	1,170
40	130	14	100	4	M 12	14	1,390
50	140	14	110	4	M 12	14	1,620
65	160	14	130	4	M 12	14	2,440
80	190	16	150	4	M 16	18	3,430
100	210	16	170	4	M 16	18	4,760
125	240	18	200	8	M 16	18	6,110
150	265	18	225	8	M 16	18	7,510
200	320	20	280	8	M 16	18	12,300
250	375	22	335	12	M 16	18	18,300
300	440	22	395	12	M 20	22	25,300
350	490	22	445	12	M 20	22	31,600
400	540	22	495	16	M 20	22	38,400
500	645	24	600	20	M 20	22	60,400

PN 10

DN	Prirobnica / Flange / Flansche			Vijaki / Screws / Schrauben			Teža / kg Weight / kg Gewicht / kg
	D	b	k	Število Number Anzahl	Navoj Thread Gewinde	d ₂	
10	90	14	60	4	M 12	14	0,630
15	95	14	65	4	M 12	14	0,720
20	105	16	75	4	M 12	14	1,010
25	115	16	85	4	M 12	14	1,230
32	140	16	100	4	M 16	18	1,800
40	150	16	110	4	M 16	18	2,090
50	165	18	125	4	M 16	18	2,880
65	185	18	145	4	M 16	18	3,660
80	200	20	160	8	M 16	18	4,770
100	220	20	180	8	M 16	18	5,650
125	250	22	210	8	M 16	18	8,420
150	285	22	240	8	M 20	22	10,400
200	340	24	295	8	M 20	22	16,500
250	395	26	350	12	M 20	22	24,000
300	445	26	400	12	M 20	22	30,900
350	505	26	460	16	M 20	22	40,600
400	565	26	515	16	M 24	26	49,400
500	670	28	620	20	M 24	26	75,000

PN 16

DN	Prirobnica / Flange / Flansche			Vijaki / Screws / Schrauben			Teža / kg Weight / kg Gewicht / kg
	D	b	k	Število Number Anzahl	Navoj Thread Gewinde	d ₂	
10	90	14	60	4	M 12	14	0,630
15	95	14	65	4	M 12	14	0,720
20	105	16	75	4	M 12	14	1,010
25	115	16	85	4	M 12	14	1,230
32	140	16	100	4	M 16	18	1,800
40	150	16	110	4	M 16	18	2,090
50	165	18	125	4	M 16	18	2,880
65	185	18	145	4	M 16	18	3,660
80	200	20	160	4	M 16	18	4,770
100	220	20	180	4	M 16	18	5,650
125	250	22	210	8	M 16	18	8,420
150	285	22	240	8	M 20	22	10,400
200	340	24	295	8	M 20	22	16,500
250	405	26	355	12	M 24	26	24,900
300	460	28	410	12	M 24	26	35,100
350	520	30	470	12	M 24	26	47,800
400	580	32	525	16	M 27	30	63,500
500	715	36	650	20	M 30	32	102,000

PN 25

DN	Prirobnica / Flange / Flansche			Vijaki / Screws / Schrauben			Teža / kg Weight / kg Gewicht / kg
	D	b	k	Število Number Anzahl	Navoj Thread Gewinde	d ₂	
10	90	16	60	4	M 12	14	0,720
15	95	16	65	4	M 12	14	0,810
20	105	18	75	4	M 12	14	1,240
25	115	18	85	4	M 12	14	1,380
32	140	18	100	4	M 16	18	2,030
40	150	18	110	4	M 16	18	2,350
50	165	20	125	4	M 16	18	3,200
65	185	22	145	8	M 16	18	4,290
80	200	24	160	8	M 16	18	5,880
100	235	24	190	8	M 20	22	7,540
125	270	26	220	8	M 24	26	10,800
150	300	28	250	8	M 24	26	14,500
200	360	30	310	12	M 24	26	22,300
250	425	32	370	12	M 27	30	33,500
300	485	34	430	16	M 27	30	46,300
350	555	38	490	16	M 30	33	68,000
400	620	40	550	16	M 33	36	89,700
500	730	45	660	20	M 33	36	138,000

PN 40

DN	Prirobnica / Flange / Flansche			Vijaki / Screws / Schrauben			Teža / kg Weight / kg Gewicht / kg
	D	b	k	Število Number Anzahl	Navoj Thread Gewinde	d ₂	
10	90	16	60	4	M 12	14	0,720
15	95	16	65	4	M 12	14	0,810
20	105	18	75	4	M 12	14	1,240
25	115	18	85	4	M 12	14	1,380
32	140	18	100	4	M 16	18	2,030
40	150	18	110	4	M 16	18	2,350
50	165	20	125	4	M 16	18	3,200
65	185	22	145	8	M 16	18	4,290
80	200	24	160	8	M 16	18	5,880
100	235	24	190	8	M 20	22	7,540
125	270	26	220	8	M 24	26	10,800
150	300	28	250	8	M 24	26	14,500
200	375	34	320	12	M 27	30	27,200
250	450	38	385	12	M 30	33	43,800
300	515	42	450	16	M 30	33	63,300
350	580	46	510	16	M 33	36	89,500
400	660	50	585	16	M 36	39	127,000
500	755	56	670	20	M 39	42	172,000

OPOMBA: Po naročilu je možno dobaviti slepe prirobnice po ANSI B 16.5. Del prirobnic na zalogi je izdelan po standardu EN 1092-1.

NOTE: Blind flanges according to ANSI B 16.5 can be delivered upon order. Part of the stock according to EN 1092-1.

ANMERKUNG: Blindflanschen gemäß ANSI B 16.5 können auf Bestellung geliefert werden. Vorrat teilweise gemäß EN 1092-1.

1.4301	1.4305	1.4306	1.4310	1.4401/1.4408	1.4404	1.4435	1.4436	1.4539	1.4541	1.4571	1.4828	1.4841	1.4845	1.4878
1.4410	1.4462													
1.4016	1.4713	1.4724	1.4762											
1.4006	1.4021	1.4028	1.4034	1.4057	1.4104	1.4112	1.4122							

Legenda: / Legend: / Legende:

Na zalogi In stock Auf Lager	Določene pozicije so na zalogi, ostalo po ponudbi Certain positions are in stock, others available upon special offer Bestimmte Posten sind auf Lager, andere auf spezielles Angebot erhältlich	Težje dobavljivo Difficult to deliver Schwierig zu liefern
------------------------------------	---	--