

**VARILNE PRIROBNICE - RAVNE  
DIN 2573**

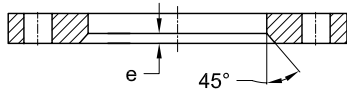
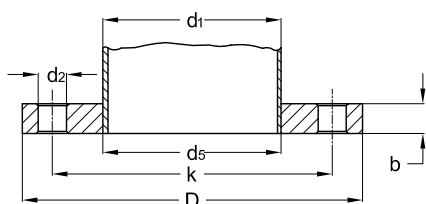
Certifikat: EN 10204/3.1

**PLANE WELDING FLANGES  
DIN 2573**

Certificate: EN 10204/3.1

**GLATTE FLANSCHEN  
DIN 2573**

WAZ: EN 10204/3.1

**PN 6**

Cev / Tube / Rohr		Prirobnica / Flange / Flansche					Vijaki / Screws / Schrauben			Teža / kg Weight / kg Gewicht / kg
DN	d <sub>1</sub>	d <sub>5</sub>	D	b	e	k	Število Number Anzahl	Navoj Thread Gewinde	d <sub>2</sub>	
10	14 17,2	14,5 17,7	75	12	5	50	4	M 10	11	0,363
15	20 21,3	21 22	80	12	5	55	4	M 10	11	0,410
20	25 26,9	26 27,6	90	14	5	65	4	M 10	11	0,600
25	30 33,7	31 34,4	100	14	5	75	4	M 10	11	0,740
32	38 42,4	39 43,1	120	16	5	90	4	M 12	14	1,190
40	44,5 48,3	45,5 49	130	16	5	100	4	M 12	14	1,390
50	57 60,3	58,1 61,1	140	16	6	110	4	M 12	14	1,530
65	76,1	77,1	160	16	6	130	4	M 12	14	1,890
80	88,9	90,3	190	18	7	150	4	M 16	18	2,980
100	108 114,3	109,6 115,9	210	18	7	170	4	M 16	18	3,460
125	133 139,7	134,8 141,6	240	20	7	200	8	M 16	18	4,600
150	159 168,3	161,1 170,5	265	20	7	225	8	M 16	18	5,220
200	219,1	221,8	320	22	7	280	8	M 16	18	7,150
250	267 273	270,2 276,2	375	24	7	335	12	M 16	18	9,610
300	323,9	327,6	440	24	7	395	12	M 20	22	12,600
350	355,6 368	359,7 372,2	490	26	7	445	12	M 20	22	15,600
400	406,4 419	411 423,7	540	28	7	495	16	M 20	22	18,400
500	508	513,6	645	30	7	600	20	M 20	22	24,600

OPOMBA: Po naročilu je možno dobaviti ravne prirobnice po ANSI B 16.5. Del prirobnic na zalogi je izdelan po standardu EN 1092-1.

NOTE: Plane welding flanges according to ANSI B 16.5 can be delivered upon order. Part of the stock according to EN 1092-1.

ANMERKUNG: Glatte Flanschen gemäß ANSI B 16.5 können auf Bestellung geliefert werden. Vorrat teilweise gemäß EN 1092-1.

1.4301	1.4305	1.4306	1.4310	1.4401/1.4408	1.4404	1.4435	1.4436	1.4539	1.4541	1.4571	1.4828	1.4841	1.4845	1.4878
1.4410	1.4462													
1.4016	1.4713	1.4724	1.4762											
1.4006	1.4021	1.4028	1.4034	1.4057	1.4104	1.4112	1.4122							

Legenda: / Legend: / Legende:

Na zalogi In stock Auf Lager	Določene pozicije so na zalogi, ostalo po ponudbi Certain positions are in stock, others available upon special offer Bestimmte Posten sind auf Lager, andere auf spezielles Angebot erhältlich	Težje dobavljivo Difficult to deliver Schwierig zu liefern
------------------------------------	---	--

**VARILNE PRIROBNICE - RAVNE  
DIN 2576**

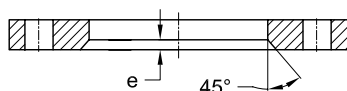
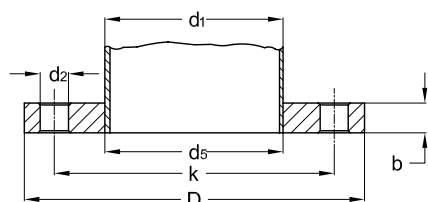
Certifikat: EN 10204/3.1

**PLANE WELDING FLANGES  
DIN 2576**

Certificate: EN 10204/3.1

**GLATTE FLANSCHEN  
DIN 2576**

WAZ: EN 10204/3.1

**PN 10**

Cev / Tube / Rohr		Prirobnica / Flange / Flansche					Vijaki / Screws / Schrauben			Teža / kg Weight / kg Gewicht / kg
DN	d <sub>1</sub>	d <sub>5</sub>	D	b	e	k	Število Number Anzahl	Navoj Thread Gewinde	d <sub>2</sub>	
10	14	14,5	90	14	5	60	4	M 12	14	0,613
	17,2	17,7								0,605
15	20	21	95	14	5	65	4	M 12	14	0,675
	21,3	22								0,669
20	25	26	105	16	5	75	4	M 12	14	0,749
	26,9	27,6								0,936
25	30	31	115	16	5	85	4	M 12	14	1,140
	33,7	34,4								1,110
32	38	39	140	16	5	100	4	M 16	18	1,660
	42,4	43,1								1,620
40	44,5	45,5	150	16	5	110	4	M 16	18	1,890
	48,3	49								1,860
50	57	58,1	165	18	6	125	4	M 16	18	2,510
	60,3	61,1								2,470
65	76,1	77,1	185	18	6	145	4	M 16	18	3,000
	88,9	90,3								3,790
80	88,9	90,3	200	20	7	160	4	M 16	18	3,790
	100	108								109,6
100	108	109,6	220	20	7	180	8	M 16	18	4,030
	114,3	115,9								4,200
125	133	134,8	250	22	7	210	8	M 16	18	5,710
	139,7	141,6								5,460
150	159	161,1	285	22	7	240	8	M 20	22	6,720
	168,3	170,5								6,570
200	219,1	221,8	340	24	7	295	8	M 20	22	9,310
	250	267								270,2
250	267	270,2	395	26	7	350	12	M 20	22	11,900
	273	276,2								12,500
300	323,9	327,6	445	26	7	400	12	M 20	22	13,800
	350	355,6								359,7
350	355,6	359,7	505	28	7	460	16	M 20	22	19,000
	368	372,2								20,600
400	406,4	411	565	32	7	515	16	M 24	26	27,900
	419	423,7								25,900
500	508	513,6	670	38	7	620	20	M 24	26	41,100

OPOMBA: Po naročilu je možno dobaviti ravne prirobnice po ANSI B 16.5. Del prirobnic na zalogi je izdelan po standardu EN 1092-1.

NOTE: Plane welding flanges according to ANSI B 16.5 can be delivered upon order. Part of the stock according to EN 1092-1.

ANMERKUNG: Glatte Flanschen gemäß ANSI B 16.5 können auf Bestellung geliefert werden. Vorrat teilweise gemäß EN 1092-1.

1.4301	1.4305	1.4306	1.4310	1.4401/1.4408	1.4404	1.4435	1.4436	1.4539	1.4541	1.4571	1.4828	1.4841	1.4845	1.4878
1.4410	1.4462													
1.4016	1.4713	1.4724	1.4762											
1.4006	1.4021	1.4028	1.4034	1.4057	1.4104	1.4112	1.4122							

Legenda: / Legend: / Legende:

Na zalogi  
In stock  
Auf Lager

Določene pozicije so na zalogi, ostalo po ponudbi  
Certain positions are in stock, others available upon special offer  
Bestimmte Posten sind auf Lager, andere auf spezielles Angebot erhältlich

Težje dobavljivo  
Difficult to deliver  
Schwierig zu liefern

**VARILNE PRIROBNICE - RAVNE**  
**EN 1092-1 TIP01 PN16**

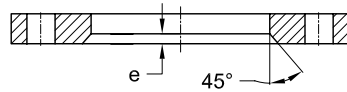
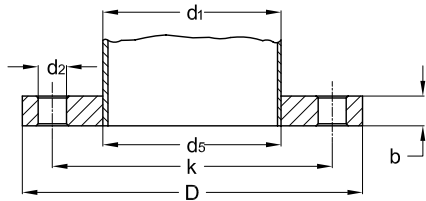
Certifikat: EN 10204/3.1

**PLANE WELDING FLANGES**  
**EN 1092-1 TYPE01 PN16**

Certificate: EN 10204/3.1

**GLATTE FLANSCHEN**  
**EN 1092-1 TYP01 PN16**

WAZ: EN 10204/3.1



**PN 16**

Cev / Tube / Rohr		Prirobnica / Flange / Flansche					Vijaki / Screws / Schrauben			Teža / kg Weight / kg Gewicht / kg
DN	d <sub>1</sub>	d <sub>5</sub>	D	b	e	k	Število Number Anzahl	Navoj Thread Gewinde	d <sub>2</sub>	
10	13,5	14	90	14	5	60	4	M 12	14	0,613
	17,2	17,5								0,605
15	20	20,5	95	14	5	65	4	M 12	14	0,675
	21,3	22								0,669
20	25	25,5	105	16	5	75	4	M 12	14	0,749
	26,9	27,5								0,936
25	30	30,5	115	16	5	85	4	M 12	14	1,140
	33,7	34,5								1,110
32	38	38,5	140	18	5	100	4	M 16	18	1,660
	42,4	43								1,620
40	44,5	45	150	18	5	110	4	M 16	18	1,890
	48,3	49								1,860
50	57	57,5	165	19	6	125	4	M 16	18	2,510
	60,3	61								2,470
65	76,1	77	185	20	6	145	4	M 16	18	3,000
80	88,9	90	200	20	7	160	8	M 16	18	3,790
100	108	109	220	22	7	180	8	M 16	18	4,600
	114,3	115								4,420
125	133	134	250	22	7	210	8	M 16	18	6,210
	139,7	141								5,920
150	159	160	285	24	7	240	8	M 20	22	7,660
	168,3	169								7,220
200	219,1	220	340	26	7	295	12	M 20	22	9,840
250	267	268	405	29	7	355	12	M 24	26	16,600
	273	274								16,000
300	323,9	325	460	32	7	410	12	M 24	26	19,200
350	355,6	356,5	520	35	7	470	16	M 24	26	29,500
	368	369								27,400
400	406,4	407,5	580	38	7	525	16	M 27	30	36,700
	419	420								34,100
500	508	509	715	46	7	650	20	M 30	33	62,500

OPOMBA: Po naročilu je možno dobaviti ravne prirobnice po ANSI B 16.5.

NOTE: Plane welding flanges according to ANSI B 16.5 can be delivered upon order.

ANMERKUNG: Glatte Flanschen gemäß ANSI B 16.5 können auf Bestellung geliefert werden.

1.4301 1.4305 1.4306 1.4310 1.4401/1.4408 1.4404 1.4435 1.4436 1.4539 1.4541 1.4571 1.4828 1.4841 1.4845 1.4878  
 1.4410 1.4462  
 1.4016 1.4713 1.4724 1.4762  
 1.4006 1.4021 1.4028 1.4034 1.4057 1.4104 1.4112 1.4122

Legenda: / Legend: / Legende:

Na zalogi  
In stock  
Auf Lager

Določene pozicije so na zalogi, ostalo po ponudbi  
Certain positions are in stock, others available upon special offer  
Bestimmte Posten sind auf Lager, andere auf spezielles Angebot erhältlich

Težje dobavljivo  
Difficult to deliver  
Schwierig zu liefern