

**T KOSI KRATKI
EN 10253-3/4**

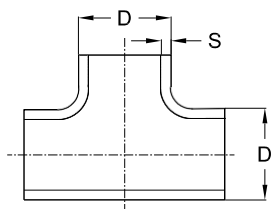
Šivni/brezšivni
Certifikat: EN 10204/3.1

**EQUAL TEES SHORT
EN 10253-3/4**

Welded/seamless
Certificate: EN 10204/3.1

**T-STÜCKE SHORT
EN 10253-3/4**

Geschweißt/nahtlos WAZ: EN
10204/3.1



Dimenzija / mm Dimension / mm Abmessung / mm		
D	x	s
13,5	x	1,5
17,2	x	1,6
17,2	x	2,0
18	x	1,5
20	x	1,5
21,3	x	1,6
21,3	x	2,0
23	x	1,5
25	x	1,5
26,9	x	1,6
26,9	x	2,0
30	x	2,0
33,7	x	1,5
33,7	x	1,6
33,7	x	2,0
40	x	1,5
40	x	2,0
42,4	x	1,6
42,4	x	2,0
42,4	x	2,6

Dimenzija / mm Dimension / mm Abmessung / mm		
D	x	s
48,3	x	1,5
48,3	x	1,6
48,3	x	2,0
50	x	1,5
50	x	2,0
52	x	1,5
54	x	2,0
60,3	x	1,5
60,3	x	1,6
60,3	x	2,0
60,3	x	2,6
60,3	x	3,0
63,5	x	1,5
70	x	2,0
76,1	x	2,0
76,1	x	3,0
80	x	2,0
84	x	2,0
85	x	2,0
88,9	x	2,0
88,9	x	3,0

Dimenzija / mm Dimension / mm Abmessung / mm		
D	x	s
101,6	x	2,0
104	x	2,0
114,3	x	2,0
114,3	x	3,0
129	x	2,0
139,7	x	2,0
139,7	x	3,0
154	x	2,0
168,3	x	2,0
168,3	x	3,0
204	x	2,0
219,1	x	2,0
219,1	x	3,0
254	x	2,0
273	x	2,0
273	x	3,0
306	x	3,0
323,9	x	3,0
355,6	x	3,0
406,4	x	3,0
406,4	x	4,0

OPOMBA: Po naročilu so dobavljivi tudi brezšivni T kosi, podaljšani T kosi, krožni T kosi in T kosi po ASTM A403.

NOTE: Upon order, seamless tees, extended tees, cross tees and tees according to ASTM A403 are also available for delivery.

ANMERKUNG: Auf Anfrage sind nahtlose T-Stücke, verlängerte T-Stücke, runde T-Stücke und T-Stücke nach ASTM A403-T-Stücke erhältlich.

- 1.4301 1.4305 1.4306 1.4310 1.4401/1.4408 1.4404 1.4435 1.4436 1.4539 1.4541 1.4571 1.4828 1.4841 1.4845 1.4878
1.4410 1.4462
1.4016 1.4713 1.4724 1.4762
1.4006 1.4021 1.4028 1.4034 1.4057 1.4104 1.4112 1.4122

Legenda: / Legend: / Legende:

Na zalogi In stock Auf Lager	Določene pozicije so na zalogi, ostalo po ponudbi Certain positions are in stock, others available upon special offer Bestimmte Posten sind auf Lager, andere auf spezielles Angebot erhältlich	Težje dobavljivo Difficult to deliver Schwierig zu liefern
------------------------------------	---	--